

UNSERE SPEZIALITÄT  
**HOBEL  
BÄNKE**  
FÜR ALLE!

sjobergs.se

# nordic pro 1400

**SJÖBERGS NORDIC PRO 1400 BUCHE**  
Nr 33338

<b>MAßE</b>	<b>mm</b>
Länge der Platte	1295
Gesamtlänge	1424
Breite der Platte	500
Gesamtbreite	630
Kernstärke der Platte	28
Arbeitshöhe	900
Gewicht	42 kg

**SCHRANK SM03 Nr 33457**

Breite	1040
Höhe	410
Gewicht	25 kg

**SCHRANK SM07 Nr 33273**

Breite	1040
Höhe	410
Gewicht	21 kg

## SJÖBERGS NORDIC PRO 1400+SM03

Nr 35025 EAN 7316705025105

Neben unserer Hobelbank SJÖBERGS NORDIC 1450 in nordischer Birke bieten wir die neue Modell-Variante SJÖBERGS NORDIC PRO 1400.

Es eine stabile, widerstandsfähige und flexible Hobelbank, in dieser Version aus massiver Buche. Vorder- und Hinterzange der Arbeitsplatte lassen sich frei positionieren und bieten nicht nur Links- sondern auch Rechts-Händern ideale Voraussetzungen. Die 19 mm Bohrungen der Platte ermöglichen mit doppelter Bankhakenreihe und versenkbaren Bankhaken eine Vielzahl von Fixierungen selbst bei Bearbeitung unregelmäßiger Werkstücke.

Dies ist die perfekte Hobelbank für Anwender\* innen mit hohem Anspruch an Qualität und Verarbeitung, aber wenig Platz in der Werkstatt.



Verpackungsgröße NORDIC PRO 1400, 1650x665x98 mm

Verpackungsgröße SM03, 1060x505x107 mm

Verpackungsgröße SM07, 1055x500x93 mm

### SJÖBERGS NORDIC PRO 1400



Nr 33338

EAN 7316703338108

### SJÖBERGS NORDIC PRO 1400+SM07



Nr 35026

EAN 7316705026102

### IDEAL FÜR LINKS/RECHTS-HÄNDER



### ST03 SPANNZWINGE



Nr 33637  
2-pack

EAN 7316703637034

### SM03



Nr 33457

EAN 7316703457038

### SM07



Nr 33273

EAN 7316703273072

### SCHUTZBACKEN



Nr 33381

EAN 7316703381104

### ST11 SPANNZWINGE



Nr 33639

EAN 7316703639113

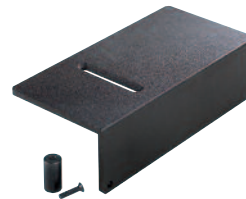
### BANKHAKEN



Nr 33290 4-pack

EAN 7316703290345

### AMBOSS



Nr 33617

EAN 7316703617104

### FEILKLEMME



Nr 33492

EAN 7316703492107



SJÖBERGS WORKBENCHES AB  
SE- 576 95 Stockaryd • Sweden  
Tel +46 (0)382-257 00  
office@sjobergs.se • sjobergs.se

